



وزارت جهاد کشاورزی
سازمان تحقیقات، آموزش و ترویج کشاورزی
معاونت آموزش و ترویج

نشست تخصصی مسئله محور روسای مراکز جهاد کشاورزی

پاییز ۱۴۰۳



وزارت جهاد کشاورزی
سازمان تحقیقات، آموزش و ترویج کشاورزی
معاونت آموزش و ترویج

مروری بر جایگاه و اهم وظایف معاونت آموزش و ترویج کشاورزی

هماهنگ کننده و ناظر :
دفتر ساماندهی مراکز جهاد کشاورزی و شبکه ترویج

ساختار سازمانی وزارت جهاد کشاورزی



وزارت جهاد کشاورزی

حوزه نمایندگی ولی فقیه

نماینده ولی فقیه در وزارت جهاد کشاورزی
دفتر نماینده ولی فقیه
دفتر آموزش عقیدتی

سازمان‌های وابسته

سازمان امور اراضی کشور
سازمان امور عشایر ایران
سازمان تحقیقات آموزش و ترویج کشاورزی
سازمان منابع طبیعی و آبخیزداری
سازمان دامپزشکی کشور
سازمان حفظ نباتات
سازمان شیلات ایران
سازمان چای کشور

حوزه وزارت

حوزه وزارتی
سازمان حراست
مرکز روابط عمومی و اطلاع رسانی
دفتر هماهنگی امور استان‌ها
دفتر امور بین‌الملل و سازمان‌های تخصصی
قائم مقام وزیر در امور مجلس
نمایندگی جمهوری اسلامی ایران در فائو
دفتر محیط زیست و سلامت غذا
دفتر بازرسی ارزیابی عملکرد و پاسخگویی به شکایات
دبیرخانه هماهنگی هیات‌های رسیدگی به تخلفات اداری

موسسات و شرکت‌های وابسته

صندوق بیمه محصولات کشاورزی
شرکت مادر تخصصی خدمات کشاورزی
شرکت مادر تخصصی صندوق حمایت از توسعه سرمایه‌گذاری در بخش کشاورزی
شرکت شهرک‌های کشاورزی
شرکت پشتیبانی امور دام
شرکت سهامی خدمات حمایتی کشاورزی
موسسه پژوهش‌های برنامه‌ریزی اقتصاد کشاورزی و توسعه روستایی
موسسه جهاد استقلال
موسسه جهاد نصر
شرکت مادر تخصصی بازرگانی دولتی ایران

معاونت توسعه بازرگانی

دفتر تدوین مقررات و استانداردهای بازرگانی
دفتر امور صنایع کشاورزی
دفتر توسعه صادرات
دفتر برنامه‌ریزی تامین توزیع و تنظیم بازار
و ذخایر راهبردی

معاونت امور تولیدات دامی

دفتر بهبود تغذیه و جایگاه دام
دفتر امور طیور و زنبور عسل
مرکز اصلاح نژاد دام و بهبود تولیدات دامی

معاونت امور آب و خاک کشاورزی

دفتر امور آب و خاک کشاورزی
دفتر توسعه سامانه‌های نوین آبیاری

معاونت توسعه مدیریت و منابع

مرکز نوسازی و تحول اداری
اداره کل امور مالی و ذی‌حسابی
اداره کل رفاه و پشتیبانی
اداره کل امور اداری
اداره کل امور ایثارگران
دفتر امور حقوقی
هسته مرکزی گزینش

معاونت امور باغبانی

دفتر میوه‌های گرمسیری
دفتر میوه‌های سردسیری و خشک
دفتر امور گلخانه‌ها و گیاهان دارویی و فارچ خوراکی

معاونت برنامه‌ریزی و امور اقتصادی

دفتر امور اقتصادی
دفتر برنامه و بودجه
مرکز فناوری اطلاعات و ارتباطات
دفتر مدیریت بحران و کاهش مخاطرات بخش کشاورزی

معاونت امور زراعت

دفتر امور غلات و محصولات اساسی
دفتر امور محصولات علوفه‌ای و جالیزی
دفتر پنبه دانه‌های روغنی و گیاهان دارویی
مرکز توسعه مکانیزاسیون

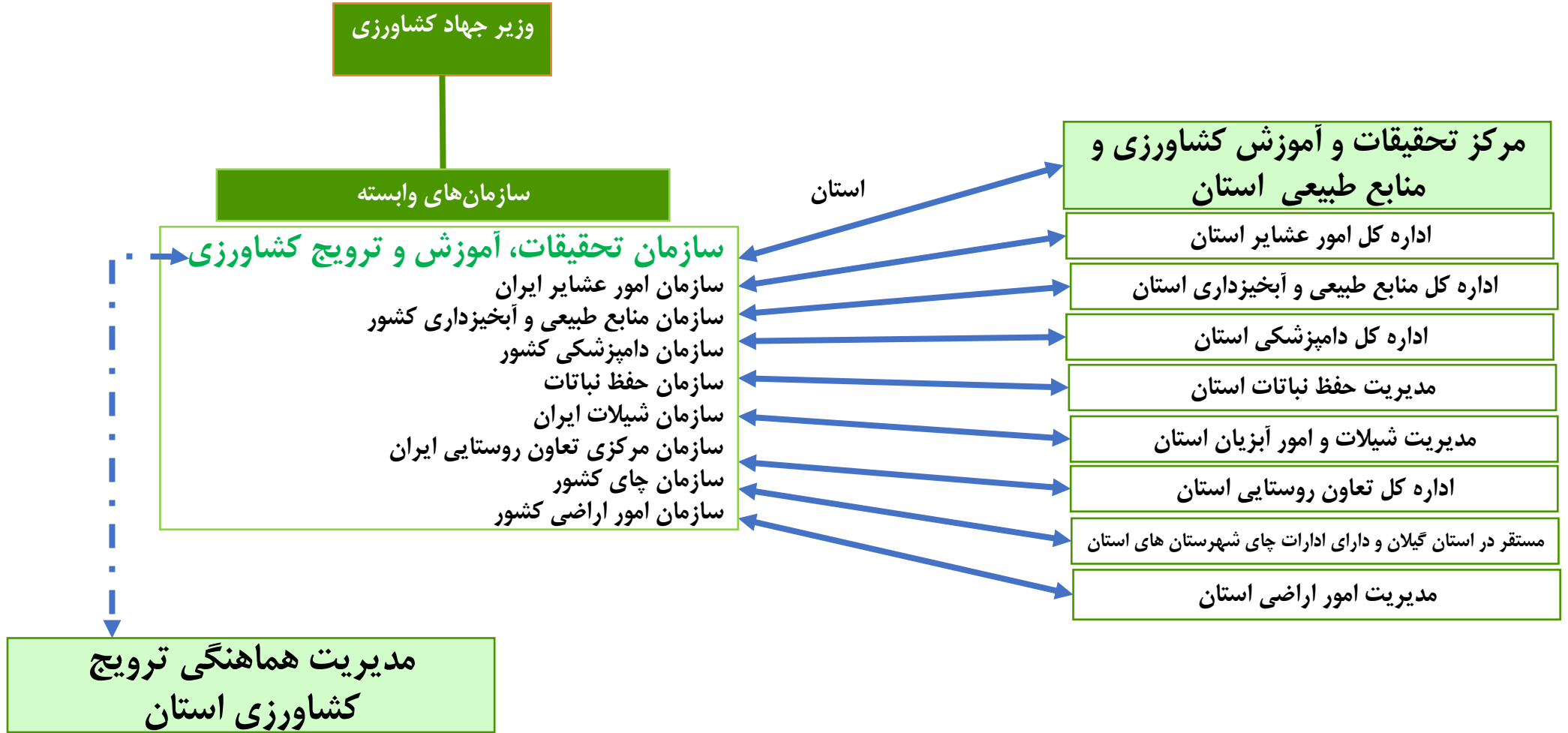
منبع: پورتال وزارت جهاد کشاورزی



وزارت جهاد کشاورزی

سازمان تحقیقات، آموزش و ترویج کشاورزی
معاونت آموزش و ترویج

ارتباط واحدهای سازمانی ملی با واحدهای تابعه استانی

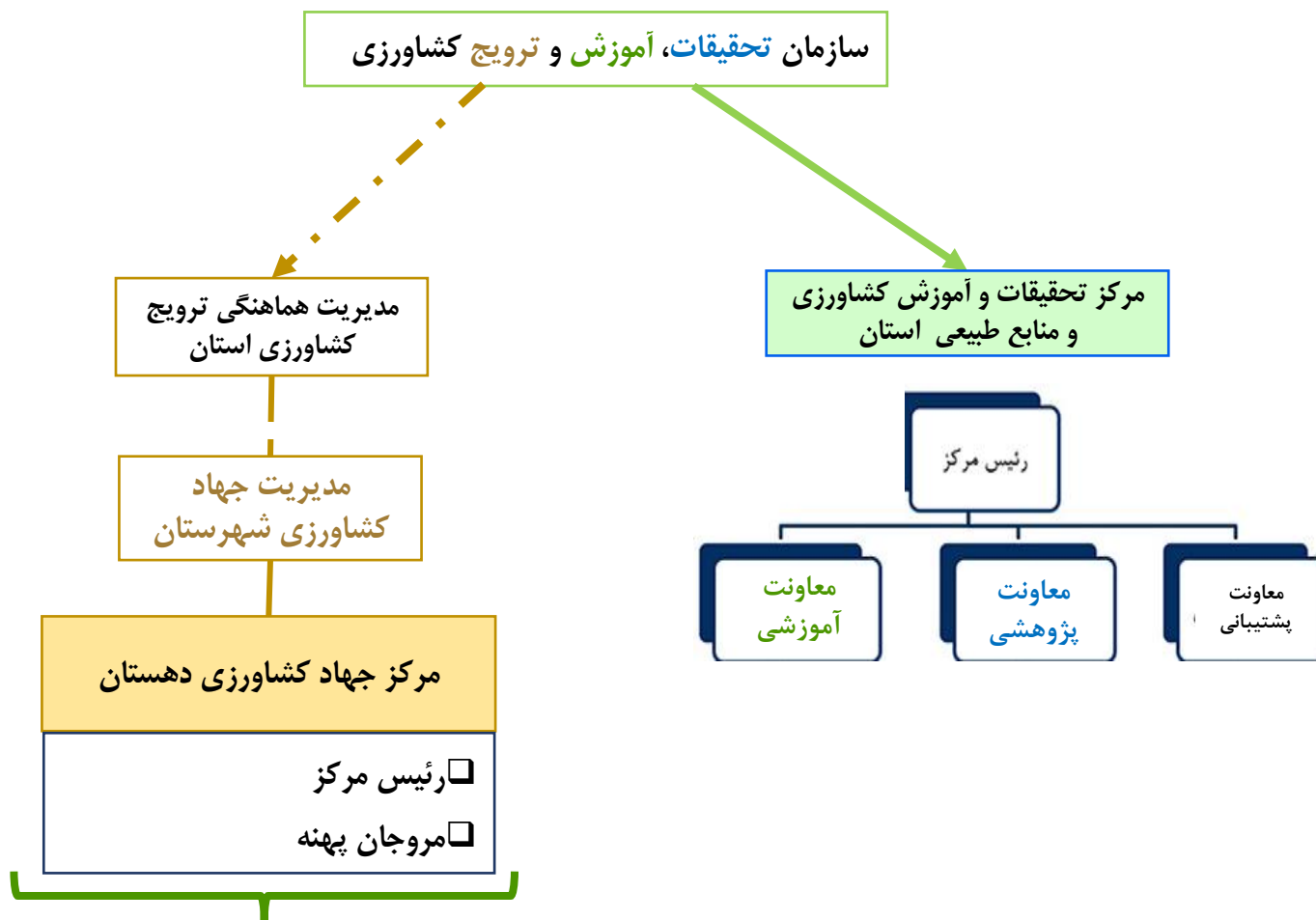


تعاملات سازمان تحقیقات، آموزش و ترویج کشاورزی با واحدهای استانی



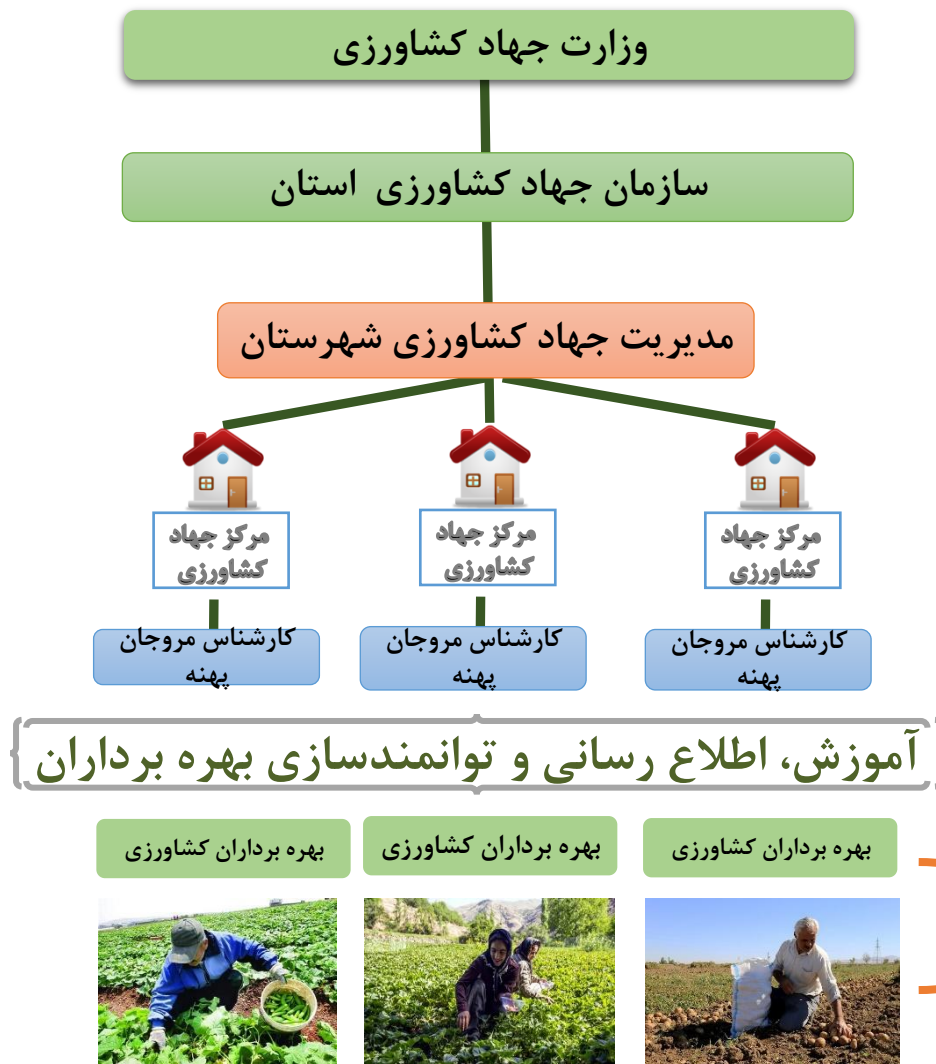
وزارت جهاد کشاورزی

سازمان تحقیقات، آموزش و ترویج کشاورزی
معاونت آموزش و ترویج



ماموریت اصلی: آموزش و ترویج و نشر دانش و فناوری

نقش و مأموریت مراکز جهاد کشاورزی



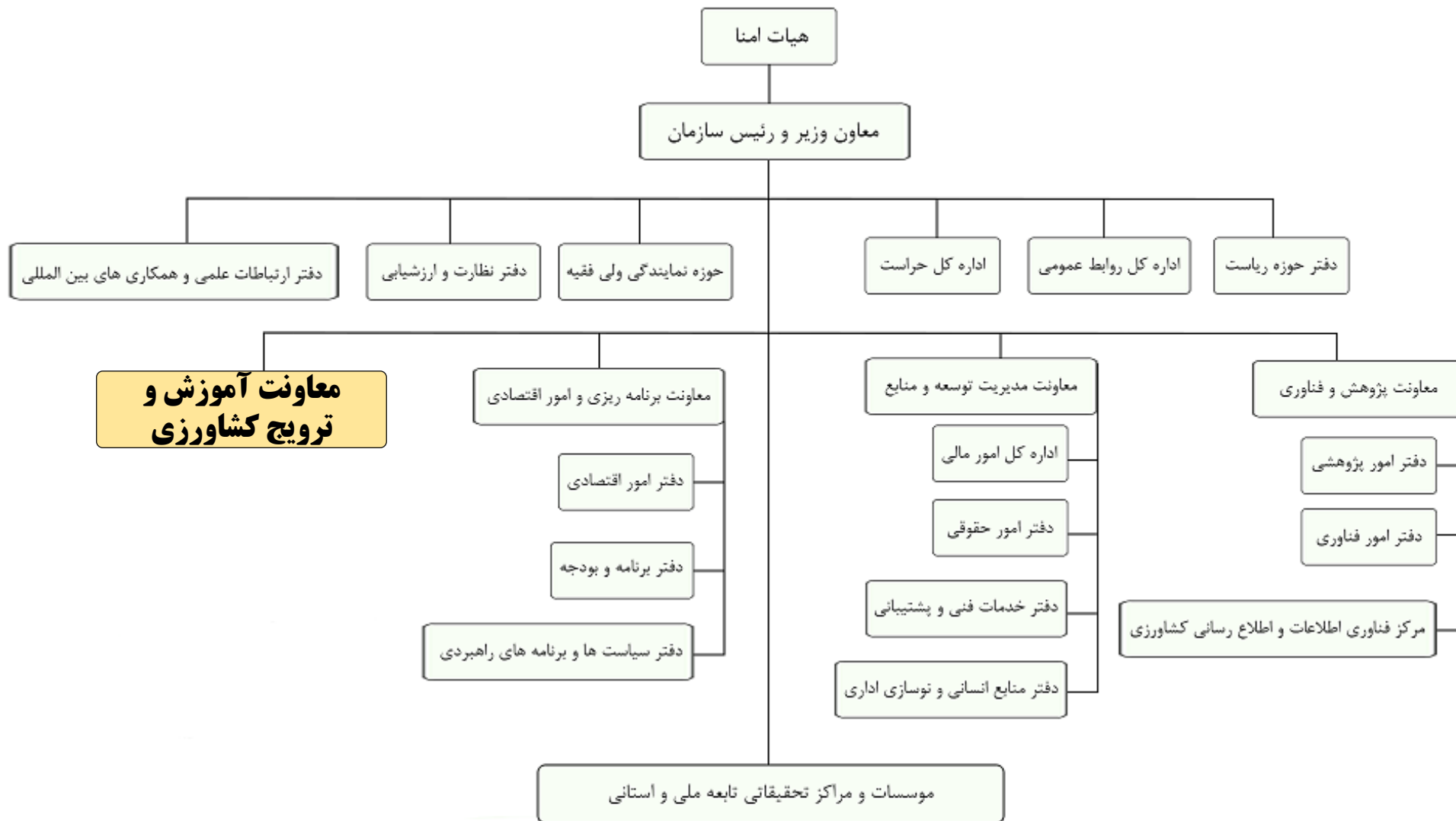
مراکز جهاد کشاورزی به عنوان کانون هدایت میدانی فرآیندهای توسعه کشاورزی، به لحاظ استقرار در مناطق روستایی و دهستانهای کشور در ارتباط مستقیم با بهره برداران کشاورزی هستند

جایگاه معاونت آموزش و ترویج کشاورزی در سازمان تحقیقات، آموزش و ترویج کشاورزی

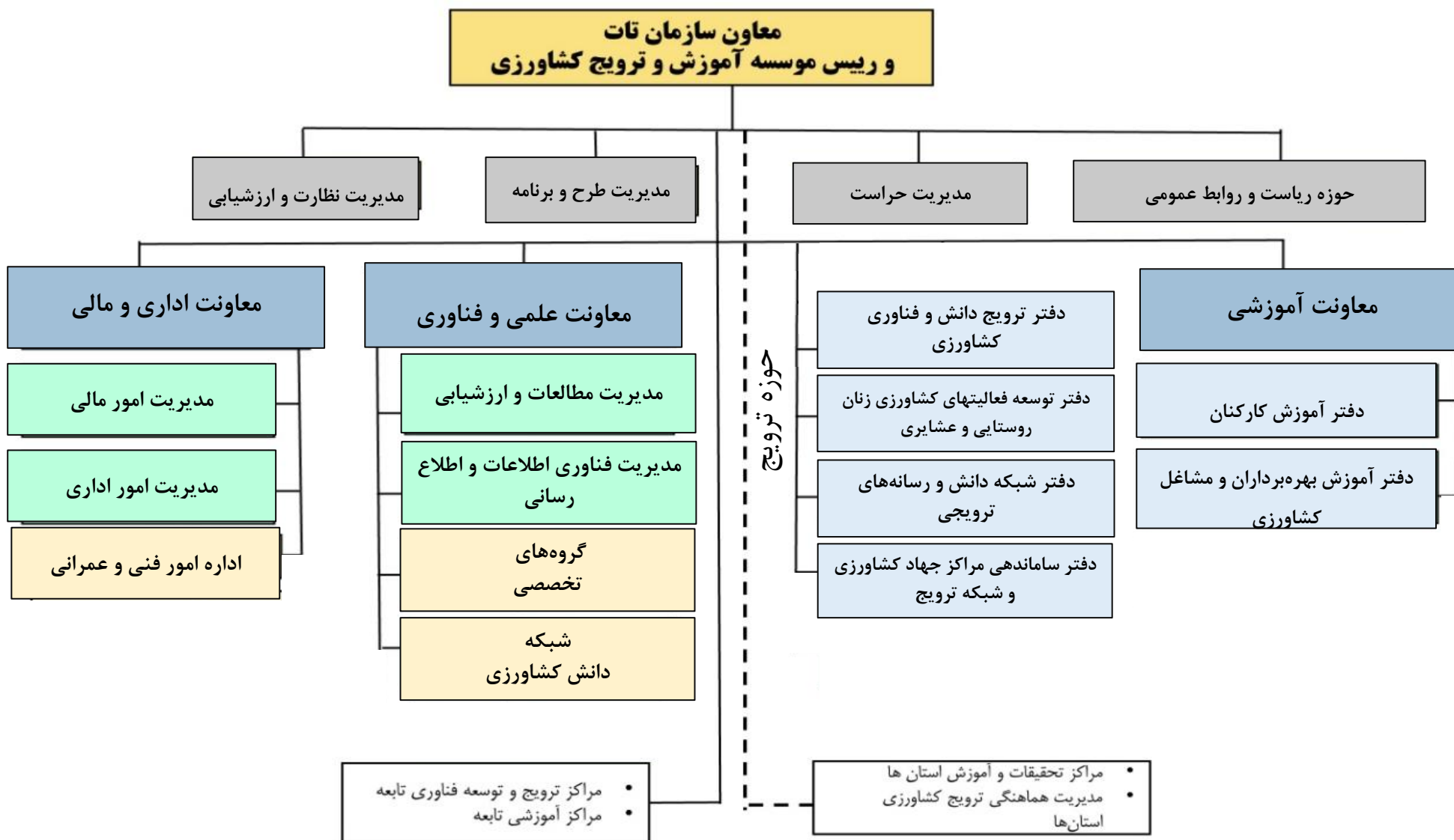


وزارت جهاد کشاورزی

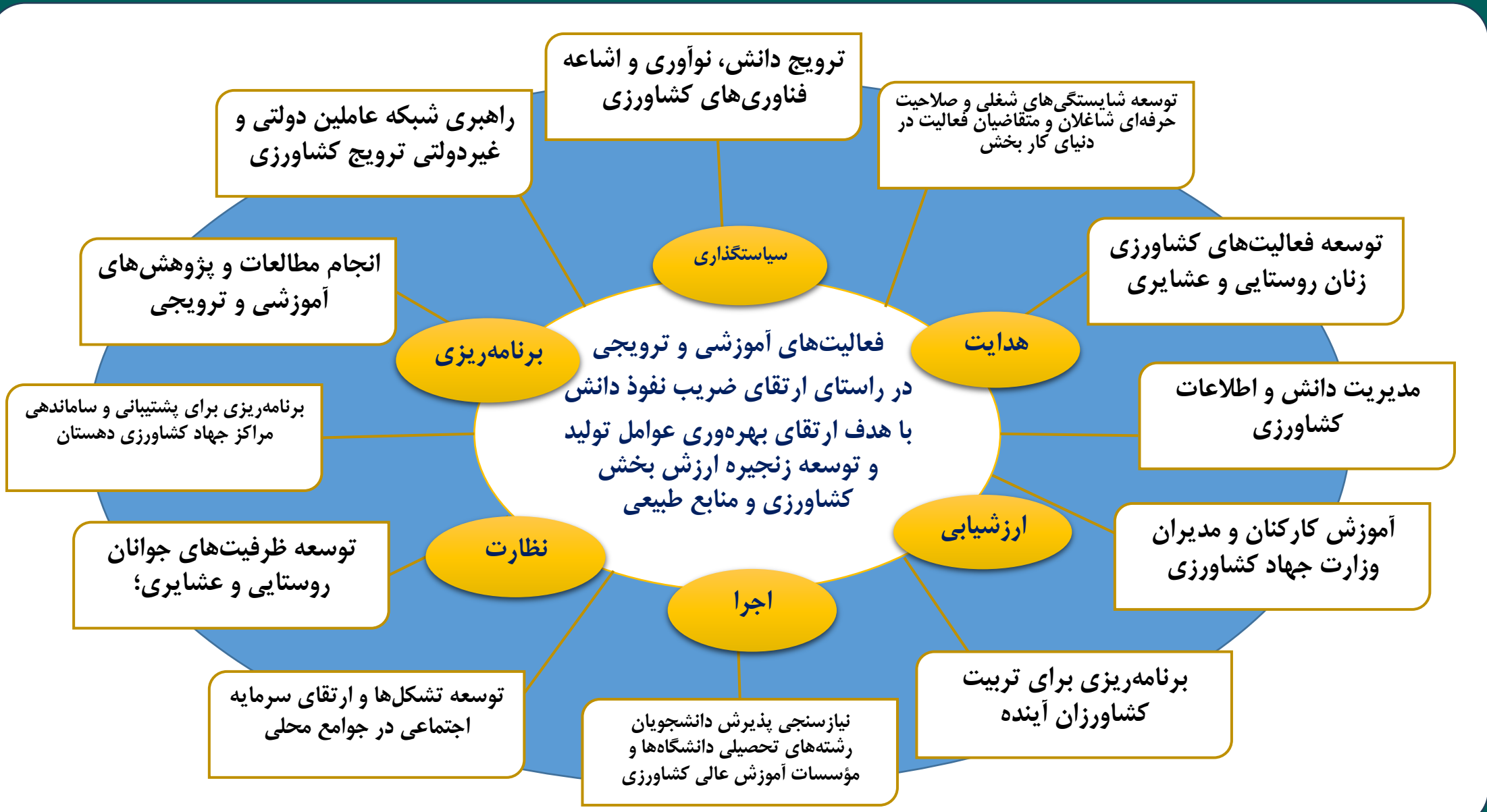
سازمان تحقیقات، آموزش و ترویج کشاورزی
معاونت آموزش و ترویج



ساختار سازمانی معاونت آموزش و ترویج کشاورزی



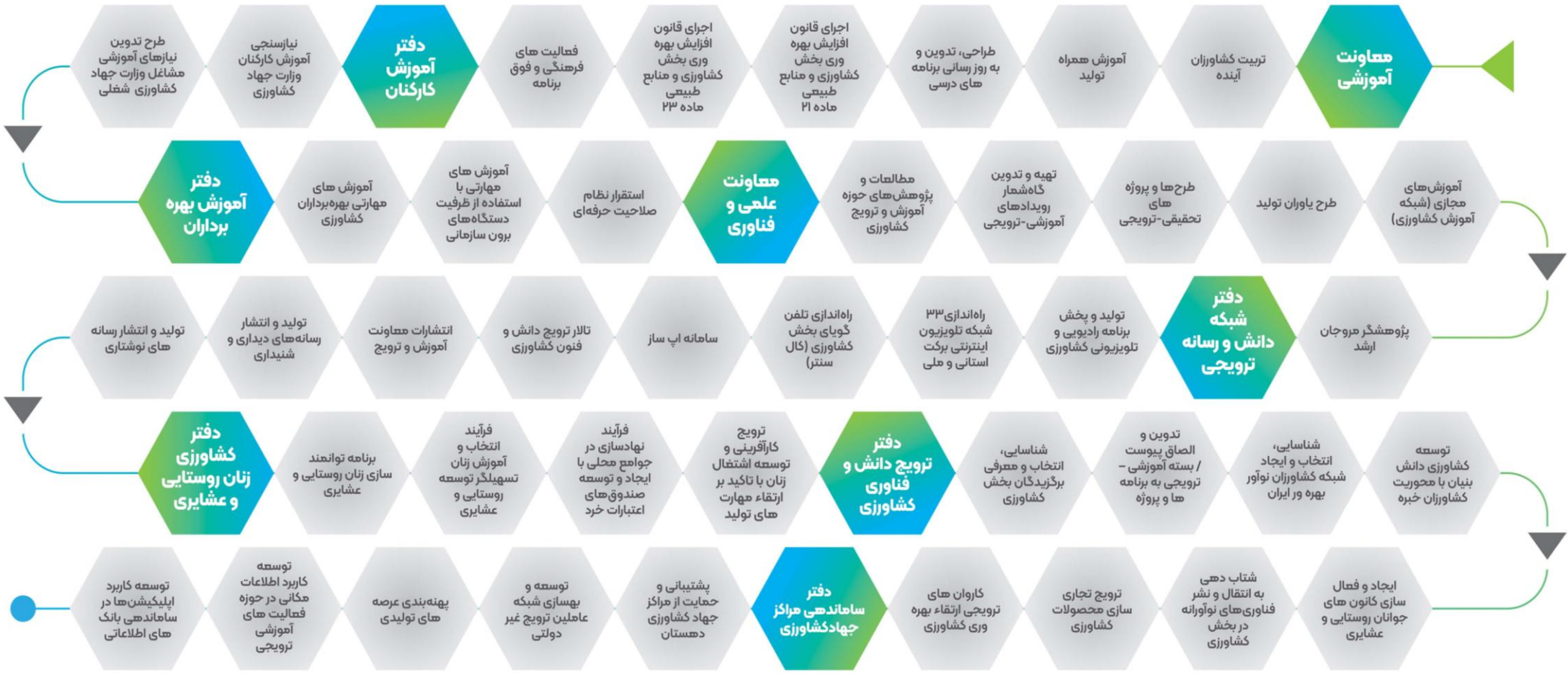
اهم وظایف و مأموریت‌های اساسی معاونت آموزش و ترویج کشاورزی



حوزه‌های کارکردی واحدهای ستادی معاونت آموزش و ترویج کشاورزی



وزارت جهاد کشاورزی
سازمان تحقیقات، آموزش و ترویج کشاورزی
معاونت آموزش و ترویج



معاونت آموزشی

تریت کشاورزان آینده

اجرای قانون افزایش بهره‌وری بخش کشاورزی و منابع طبیعی
(ماده ۲۱)

آموزش همراه تولید

اجرای قانون افزایش بهره‌وری بخش کشاورزی و منابع طبیعی
(ماده ۲۳)

به روز رسانی برنامه های درسی و محتوای آموزشی

فعالیت های فرهنگی و فوق برنامه



دفتر آموزش کارکنان

نیازسنجی آموزش کارکنان وزارت جهاد کشاورزی

طرح تدوین نیازهای آموزشی مشاغل وزارت جهاد کشاورزی بر اساس مدل شایستگی شغلی



دفتر آموزش بهره‌برداران

آموزش‌های مهارتی بهره‌برداران کشاورزی

آموزش‌های مهارتی با استفاده از ظرفیت دستگاه‌های برون‌سازمانی

استقرار نظام صلاحیت حرفه‌ای

اهم وظایف و مأموریت‌های واحدهای ستادی معاونت آموزش و ترویج کشاورزی



وزارت جهاد کشاورزی

سازمان تحقیقات، آموزش و ترویج کشاورزی
معاونت آموزش و ترویج

معاونت علمی و فناوری

مطالعات و پژوهش‌های حوزه آموزش و ترویج کشاورزی

تهیه و تدوین گاه‌شمار رویدادهای آموزشی - ترویجی

طرح‌ها و پروژه‌های تحقیقی - ترویجی

طرح یاوران تولید

آموزش‌های مجازی

پژوهشگر مروجان ارشد

جهاد میدانی محققان

اهم وظایف و مأموریت‌های واحدهای ستادی معاونت آموزش و ترویج کشاورزی



وزارت جهاد کشاورزی
سازمان تحقیقات، آموزش و ترویج کشاورزی
معاونت آموزش و ترویج

دفتر شبکه دانش و رسانه های ترویجی

تولید و پخش برنامه رادیویی و تلویزیونی کشاورزی

راه‌اندازی ۳۳ شبکه تلویزیون اینترنتی برکت استانی و ملی

راه‌اندازی تلفن گویای بخش کشاورزی (کال سنتر)

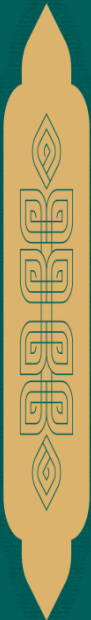
سامانه اپ ساز

تالار ترویج دانش و فنون کشاورزی

سامانه انتشارات معاونت آموزش و ترویج

تولید و انتشار رسانه‌های دیداری و شنیداری

تولید و انتشار رسانه‌های نوشتاری در نشر آموزش کشاورزی



دفتر توسعه فعالیتهای کشاورزی زنان روستایی و عشایری

برنامه توانمندسازی زنان روستایی و عشایری

فرآیند نهادسازی در جوامع محلی با ایجاد و توسعه صندوق‌های اعتبارات خرد برای زنان روستایی و عشایری

برنامه توانمندسازی زنان روستایی و عشایری

برنامه توانمندسازی زنان روستایی و عشایری

برنامه توانمندسازی زنان روستایی و عشایری

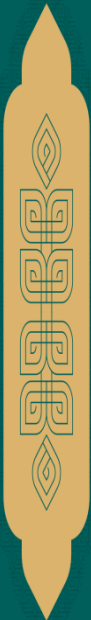
ترویج کارآفرینی و توسعه اشتغال زنان با تاکید بر ارتقاء مهارت‌های تولید

برنامه توانمندسازی زنان روستایی و عشایری

فرآیند انتخاب و آموزش زنان تسهیلمر توسعه روستایی و عشایری

اهم وظایف و مأموریت‌های واحدهای ستادی معاونت آموزش و ترویج کشاورزی

دفتر ترویج دانش و فناوری کشاورزی



اهم وظایف و مأموریت‌های واحدهای ستادی معاونت آموزش و ترویج کشاورزی



دفتر ساماندهی مراکز جهاد کشاورزی و شبکه ترویج

پشتیبانی و حمایت از مراکز جهاد کشاورزی دهستان

توسعه و بهسازی شبکه عاملین ترویج غیر دولتی

پهنه‌بندی عرصه‌های تولیدی

توسعه کاربرد اطلاعات مکانی در حوزه فعالیت های آموزشی، ترویجی و تحقیقاتی

توسعه کاربرد اپلیکیشن‌ها در ساماندهی بانک‌های اطلاعاتی

آشنایی با تعاریف عملیاتی شبکه ترویج کشاورزی

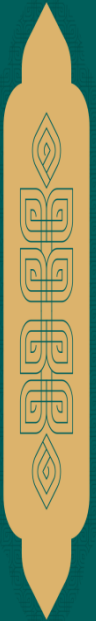
◀ **مرکز جهاد کشاورزی:** عملیاتی‌ترین سطح تشکیلاتی وزارت جهاد کشاورزی مستقر در کانون‌های کشاورزی است که مسئولیت اجرای تکالیف و مأموریت‌های وزارت متبوع را در عرصه‌های کشاورزی و منابع طبیعی با برقراری ارتباط با بهره‌برداران حوزه تحت پوشش بر عهده دارد.

◀ **مرکز جهاد کشاورزی الگویی:** مرکزی است که نسبت به ساماندهی و بهره‌برداری بهینه از امکانات، آراستگی فضای محیطی، محوطه‌سازی، رعایت و پیاده‌سازی اصول علمی و فنی کشاورزی در محیط مرکز، برنامه‌مداری و تکریم ارباب رجوع و بهره‌برداران کشاورزی اقدام نموده و در خصوص شاخص‌های مورد اشاره، نسبت به سایر مراکز در سطح استان، برتر و الگو باشد.

آشنایی با تعاریف عملیاتی شبکه ترویج کشاورزی

◀ **پهنه:** محدوده بوم شناختی کشاورزی یا محدوده جغرافیایی است که به‌عنوان واحد فعالیت یک مروج پهنه در حوزه روستا یا دهستان به حساب می‌آید.

◀ **پهنه بندی:** تعیین محدوده جغرافیایی فعالیت یک کارشناس در حوزه روستا یا دهستان بر اساس شاخص‌های معین، به‌منظور فراهم شدن زمینه فعالیت بر اساس سیاست‌ها، راهبردها، تکالیف و وظایف مربوطه و با هدف افزایش توانمندی و کارآیی تولیدکنندگان، افزایش ضریب نفوذ دانش و ارتقاء بهره‌وری بخش کشاورزی.



آشنایی با تعاریف عملیاتی شبکه ترویج کشاورزی

◀ **مروج پهنه:** کارشناس مرکز جهاد کشاورزی است که به عنوان مسئول پهنه عملیاتی، برای رفع مشکلات علمی و فنی کشاورزان و جامعه روستایی، اجرای سیاست‌ها و برنامه‌های راهبردی بخش کشاورزی، مسئولیت برقراری ارتباط با همه بهره‌برداران و تولیدکنندگان پهنه تحت پوشش را با بهره‌برداری از شبکه دانش و اطلاعات کشاورزی، عهده‌دار می‌باشد.

◀ **دبیر مروج پهنه:** به عنوان نماینده مروجان پهنه استان، ضمن ارتباط و تعامل با مراجع بالادستی، انتقال سیاست‌ها، برنامه‌ها و اهداف کاری مربوطه به مروجان و سازماندهی مناسب نحوه هدایت و پایش فعالیت‌های مروجان پهنه استان را در چارچوب نظام نوین ترویج کشاورزی عهده‌دار می‌باشد.

آشنایی با تعاریف عملیاتی شبکه ترویج کشاورزی

◀ **شبکه عاملین ترویج کشاورزی:** متشکل از عوامل و عناصر (ساختاری و انسانی) است که در تعامل و ارتباط با همدیگر، زمینه انجام فعالیت‌های آموزشی، ترویجی و مشارکتی را در بخش کشاورزی فراهم می‌نمایند.

◀ **مددکار ترویجی:** رهبر فنی محلی، خبره روستایی یا کشاورزی که از نظر مهارت‌های حرفه‌ای وضعیت بهتری نسبت به سایر بهره‌برداران دارد، از عملکرد و تولید بالاتری برخوردار است و از طریق تعامل با مروجان، سایر عوامل شبکه ترویج و بهره‌برداران کشاورزی در فعالیت‌های ترویجی و نشر دانش فنی مشارکت می‌نماید.

◀ **تسهیلگر زن توسعه روستایی:** به عنوان رابطین مردم و کارگزاران دولتی، در زمینه-سازی برای توسعه فعالیت‌های زنان روستایی و عشایری در بخش کشاورزی ایفای نقش می‌نمایند.

آشنایی با تعاریف عملیاتی شبکه ترویج

◀ **صندوق اعتبارات خرد زنان روستایی و عشایری:** این صندوق‌ها باهدف دسترسی آسان زنان روستایی به منابع

مالی برای ایجاد و گسترش مشاغل خانگی در بخش کشاورزی تشکیل می‌شوند.

◀ **مرکز خدمات کشاورزی غیردولتی:** این مراکز به منظور فعالیت و ارائه خدمات مشاوره فنی - اجرایی، مدیریتی،

مالی و بیمه - اقتصادی - بازرگانی و کشاورزی در یک یا چند حوزه بخش کشاورزی، بر اساس درخواست متقاضیان

حقیقی یا حقوقی و مجوز سازمان نظام مهندسی کشاورزی ایجاد و فعالیت می‌نمایند.

◀ **طرح بسیج سازندگی:** به جذب و سازماندهی نیروهای داوطلب جوان شامل دانشجویان، دانش آموزان و... اتلاق

می‌شود که بر اساس قانون اساسی و با فرمان رهبر معظم انقلاب اسلامی با معرفی نیروی مقاومت بسیج سپاه

پاسداران برای سازندگی در عرصه های مختلف از جمله کشاورزی اجرایی می‌شود.

آشنایی با تعاریف عملیاتی شبکه ترویج

◀ **یاوران تولید:** این طرح با هدف ارتقا، خوداتکایی در تولید غذا و به منظور تعامل هر چه نزدیک تر همه واحدهای اجرایی، تحقیقاتی و افزایش اثربخشی علم و فناوری در عرصه‌های تولیدی، بمنظور بهره‌مندی موثر و حداکثری از ظرفیت اعضاء هیئت علمی و محققان مؤسسات و مراکز تحقیقاتی با اولویت کشت بهاره محصولات استراتژیک، از اردیبهشت سال ۱۳۹۹ با ابلاغ وزیر جهاد کشاورزی در دستور کار قرار گرفته است.

◀ **سایت الگویی:** متشکل از یک واحد کشاورزی متعلق به مددکار ترویجی و یا تسهیلگر روستایی و تعدادی واحد متعلق به سایر بهره‌برداران در یک روستا (۲۰ واحد تابعی) است که کلیه توصیه‌های فنی، یافته‌های تحقیقاتی و طرح‌های مورد نظر وزارت را با تجمیع منابع و امکانات اجرا و سپس تعمیم و توسعه می‌دهند.

آشنایی با تعاریف عملیاتی شبکه ترویج

◀ **کانون یادگیری:** واحد متعلق به بهره‌بردار نمونه یا خبره کشاورزی و منابع طبیعی است که توان انتقال دانش و تجارب را به سایر تولیدکنندگان یا بهره‌برداران دارد. این واحد کشاورزی یا منابع طبیعی، به عنوان واحد اصلی، کلیه توصیه‌هایی که منجر به ارتقای کمی و کیفی عملکرد بهره‌بردار نمونه یا خبره کشاورزی شده است را از طریق انتقال تجارب به سایر واحدهای بهره‌برداری همجوار (واحدهای تابعی) تسری می‌دهند.

◀ **واحدهای نمایشی:** یک واحد تولیدی یا بهره‌برداری در یکی از زیربخش‌های کشاورزی و منابع طبیعی تحت مدیریت بهره‌برداران است که فعالیت‌های جاری در آن، از نظر معیارها و شاخص‌های کمی و کیفی با یافته‌های علمی و پژوهشی منطبق است و با استفاده از نمایش‌های (روش‌های بکارگیری علوم یا فنون جدید) یا نمایش نتیجه‌ای (نشان دادن نتایج یک یا چند یافته یا توصیه علمی) به سایر بهره‌برداران معرفی می‌شود

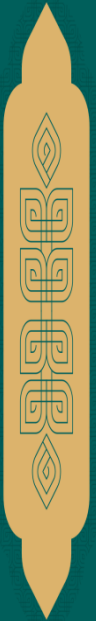
آشنایی با تعاریف عملیاتی شبکه ترویج

◀ **مزارع نوآور:** مکانی در محدوده جغرافیایی مشخص، تحت مدیریت یک کشاورز نوآور بهره‌ور است که، ضمن بکارگیری عملی یک محصول، فرآیند یا روش‌های سازماندهی نوآورانه؛ موجبات ارتقاء بهره‌وری، بهبود سطح کمی و کیفی تولیدات یا خدمات، ایجاد ارزش افزوده، افزایش رقابت‌پذیری، حفاظت از منابع پایه و تنوع زیستی، تاب‌آوری و سودآوری را در زنجیره ارزش محصولات کشاورزی فراهم نموده و به عنوان پایگاهی با نام «مزرعه ترویج نوآور بهره‌ور» برای جذب، بومی‌سازی و اشاعه نوآوری در میان سایر کشاورزان از آن استفاده می‌شود.



وزارت جهاد کشاورزی

سازمان تحقیقات، آموزش و ترویج کشاورزی
معاونت آموزش و ترویج



چارچوب ابلاغی تابلوی مراکز جهاد کشاورزی

روماری محترم سازمان جهاد کشاورزی استان خراسان جنوبی

با سلام و احترام،

پیرو نامه شماره ۱۳۹۳/۲۰۰ مورخ ۱۳۹۳/۰۸/۱۵ و پیرو دستورالعمل سازمان جهاد کشاورزی استان خراسان جنوبی در خصوص تابلوهای مراکز جهاد کشاورزی، خواهشمند است دستور فرمایید نسبت به ابلاغ تابلوهای استاندارد به مراکز جهاد کشاورزی شهرستان کنگاور و مراکز جهاد کشاورزی شهرستان کنگاور و مراکز جهاد کشاورزی شهرستان کنگاور اقدام فرمایید.

تاریخ: ۱۳۹۵/۸/۱۵
شماره: ۲۰۰/۹۵/۲۸۴۴۲

محمدعلی جوادی
مدیرعامل سازمان جهاد کشاورزی استان خراسان جنوبی





سازمان جهاد کشاورزی استان
مدیریت جهاد کشاورزی شهرستان

مرکز جهاد کشاورزی

سال تاسیس :



فرم تیپ لباس مروجان پهنه

نمونه‌ای از حضور مروجان پهنه در عرصه

با سلام و احترام؛
 پیرو اطلاعیه شماره ۲۰۱۶۹۳۹ - مورخه ۹۵/۶/۱۷ مقام عالی وزارت عین بر اندازی طرح نظام نوین ترویج کشاورزی در کشور و بر اساس مصوبه ستاد ملی پشتیبانی و ساماندهی مراکز جهاد کشاورزی، بدین وسیله طرح تیپ لباس فرم نمونه لایحه شرح وظایف و ادرم معرفی مروجان مشغول پهنه های تولیدی و فرم اطلاعات پایه مراکز جهاد کشاورزی به شرح پیوست جهت بهره برداری و اقدام لازم ارسال می شود. ضمناً فایل موارد فوق الذکر در پوشه فایل دفتر شبکه عاملین ترویج به آدرس: shahkhatavi@arco.ir در دسترس می باشد.

تاریخ: ۲۰۰/۹۵/۳۱۵۳۰
 تاریخ: ۱۳۹۵/۹/۹

محمدعلی جوادی
 مدیریتی و مشاوره ای
 ملی پشتیبانی و ساماندهی مراکز

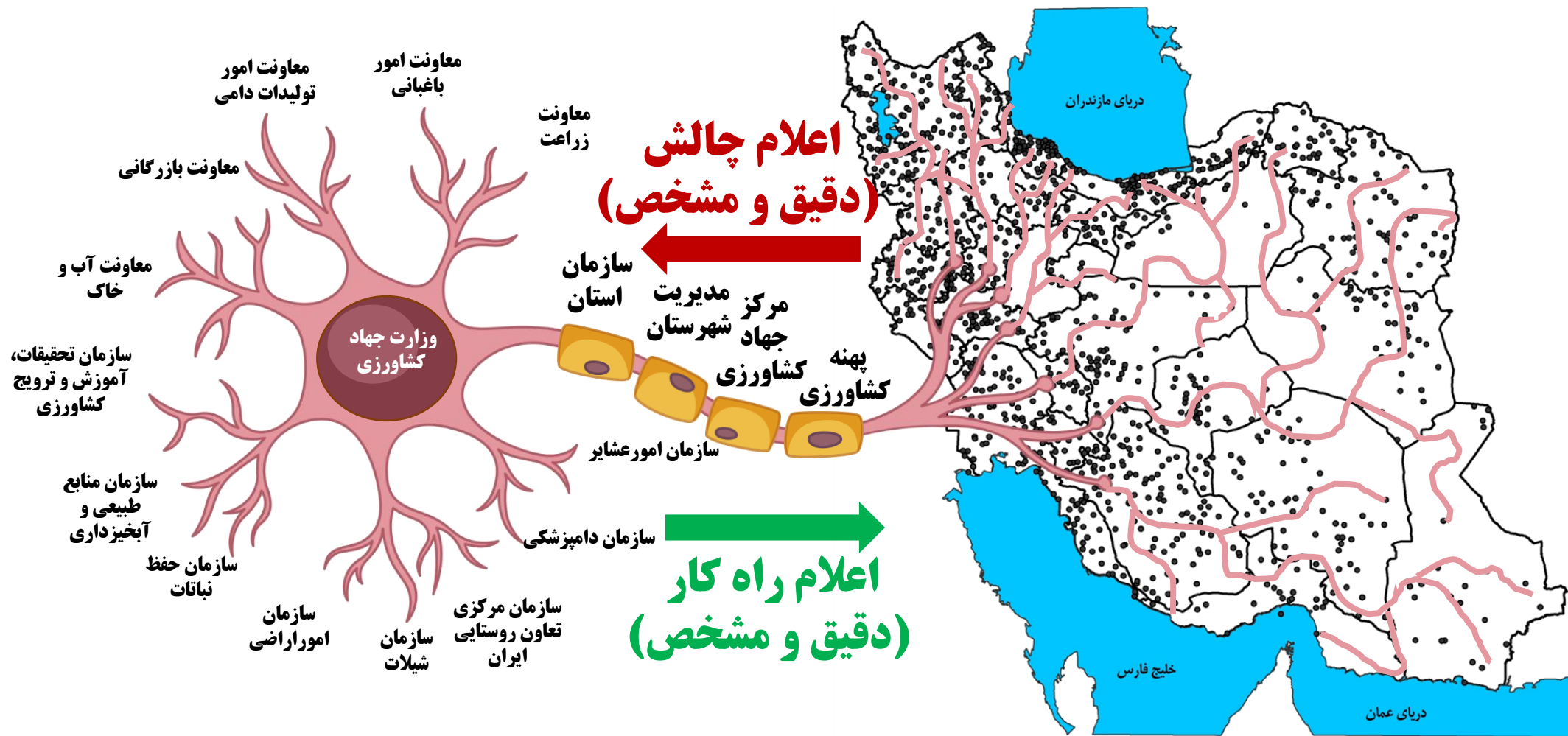


نقش آفرینی مراکز جهاد کشاورزی در شناسایی و احصاء مسائل محوری و نیازهای بخش کشاورزی متناسب با شرایط منطقه ای

زمینه ساز

حل مسائل اساسی منطقه ای از طریق برنامه ریزی و
تمرکز بر فعالیتهای آموزشی و ترویجی

گستره عملیاتی مراکز جهاد کشاورزی و نقش آنها در مسئله یابی و ارائه راه کار



جدول احصاء مساله اساسی در حوزه تحت پوشش مرکز جهاد کشاورزی



وزارت جهاد کشاورزی
سازمان تحقیقات، آموزش و ترویج کشاورزی
معاونت آموزش و ترویج

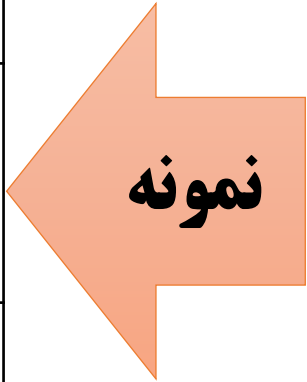
آیا مساله به محقق معین مرکز منعکس شده است؟ بله / خیر	آیا تجارب یا راهکارهای عملیاتی برای حل مساله پیاده شده است؟ (بله / خیر - شرح تجربه)	گسترده‌گی و اهمیت				مساله اساسی					نام و نام خانوادگی رئیس مرکز	نام مرکز جهاد کشاورزی	نام شهرستان	ردیف	
		درصد بهره برداران مبتلا به مساله	تعداد کل بهره برداران محصول/ دام	درصد سطح زیر کشت (هکتار) / تعداد دام مبتلا به مساله	سطح زیر کشت (هکتار) / تعداد دام	شرح مساله	مساله	زمینه	موضوع	محصول/نوع دام					زیربخش

هر مسئول محترم مرکز جهاد کشاورزی لازم است یک مساله اساسی در حوزه تحت پوشش خود را مشخص نماید.

جدول به عنوان نمونه در اسلاید بعدی تکمیل شده است


نمونه جدول تکمیل شده مساله اساسی و ارائه راهکار در حوزه تحت پوشش مرکز جهاد کشاورزی

آیا مساله به محقق معین مرکز منعکس شده است؟ بله / خیر	آیا تجارب یا راهکارهای عملیاتی برای حل مساله پیاده شده است؟ (بله / خیر - شرح تجربه)	گسترده‌گی و اهمیت				مساله اساسی					نام و نام خانوادگی رئیس مرکز	نام مرکز جهاد کشاورزی	نام شهرستان	ردیف
		درصد بهره برداران مبتلا به مساله	تعداد کل بهره برداران محصول/ دام	درصد سطح زیر کشت (هکتار) / تعداد دام	مثلا به مساله سطح زیر کشت (هکتار) / سایر (راس)	شرح مساله	مساله	زمینه	موضوع	محصول/ نوع دام				
موضوع در اردیبهشت ماه به آقای / خانم ... محقق معین مرکز منعکس شده است	یکی از گندمکاران دیم منطقه با استفاده از حشره کش فینتریپتین در کنترل سن موفق بوده است	۳۷ درصد	۴۳۰ نفر	۶۳ درصد	۵۶۰ هکتار	حشره کش دلتامترین مورد استفاده از کارایی لازم برخوردار نبوده است	کیفیت پایین آفت کش	سن گندم	آفات	گندم دیم	زراعت			
موضوع در فروردین ماه به آقای / خانم ... محقق معین مرکز منعکس شده است	باغ بادام هکتاری آقای باغدار روستای بدلیل استفاده از رقم ... دیرگل از سرما خسارت ندیده است	۴۶ درصد	۶۱۲ نفر	۵۷ درصد	۳۴۵ هکتار	حساسیت بالای رقم غالب منطقه به سرمای زود رس بهاره	ریزش گل بر اساس خسارت سرمای اوایل بهار	سرمازدگی	عوامل خسارت زای غیرزنده	بادام	باغبانی			
موضوع در مهر ماه به آقای / خانم ... محقق معین مرکز منعکس شده است	آقای پرواربند گوسفد روستای با استفاده از ضایعات محصول جایگزین مناسبی برای کنسانتره پیدا کرده است	۳۹ درصد	۳۸۰ نفر	۵۲ درصد	۳۹۰۰ راس	قیمت بالای کنسانتره باعث شده تا اغلب دامداران قادر به تامین جیره مناسب برای پرواربندی نباشند و متقاضی معرفی جیره جایگزین هستند	کمبود و قیمت بالای کنسانتره	جیره	پرواربندی	گوسفند	دام			



انتظارات از روسای مراکز جهاد کشاورزی

- احصاء و انعکاس مشکلات، نیازها و پیشنهادات اجرایی در حوزه تحت پوشش مرکز
- اصلاح و بهنگام سازی اطلاعات موجود مراکز جهاد کشاورزی در سامانه جامع پهنه بندی و مدیریت داده‌های کشاورزی (موقعیت مکانی، اطلاعات عمومی، ساختمان، مروجان پهنه و پرسنل، ملزومات و شکل‌ها)
- اهتمام در بکارگیری مناسب و ثبت اطلاعات تجهیزات ارسالی (جدید) به مراکز جهاد کشاورزی
- اهتمام در دستیابی به مرکز جهاد کشاورزی الگویی از بعد فنی و محتوایی، محیطی، آراستگی و تجهیزاتی
- نظارت بر نحوه شناسایی، انتخاب و بکارگیری مددکاران ترویجی توسط مروجان پهنه مراکز
- ثبت و به‌روزرسانی اطلاعات مددکاران ترویجی تحت پوشش مرکز در سامانه جامع پهنه‌بندی
- همکاری در بکارگیری ظرفیت بخش غیر دولتی در حوزه تحت پوشش مرکز
- اهتمام و مشارکت در اجرای طرح‌ها و پروژه‌های بسیج سازندگی
- اهتمام در اجرای برنامه ابلاغی عملیاتی ترویج و مستندسازی و ارائه گزارش عملیات اجرایی به عمل آمده در سطح دهستان
- معرفی محققین معین در مراکز و استفاده از ظرفیت ایشان (طرح جهاد میدانی محققین) در کمیته فنی مراکز و پهنه های تولیدی

A landscape photograph featuring a row of bare trees on the left side, with a field of green crops in the foreground. The sky is bright and hazy, suggesting a sunrise or sunset. A dark green rectangular box is overlaid on the image, containing white Persian text.

**با تشکر از صبر و حوصله و توجه
شما بزرگواران**